

Datenblatt DT SAM-Modulbox S1 Datasheet

Tischgehäuse für max. 5 DT SAM-Module

Table Case for up to 5 DT SAM-Modules

Fünf Steckplätze für DT SAM-Module
 BNC oder Lemosteckverbinder
 integrierter Messkartenadapter
 Stromversorgung mit galvanischer Trennung
 Steckernetzteil im Lieferumfang

Five slots for DT SAM-Modules
 BNC or LEMO connectors
 Integrated adapter for PC measurement board
 Power supply with galvanic isolation
 Mains AC/DC adapter included

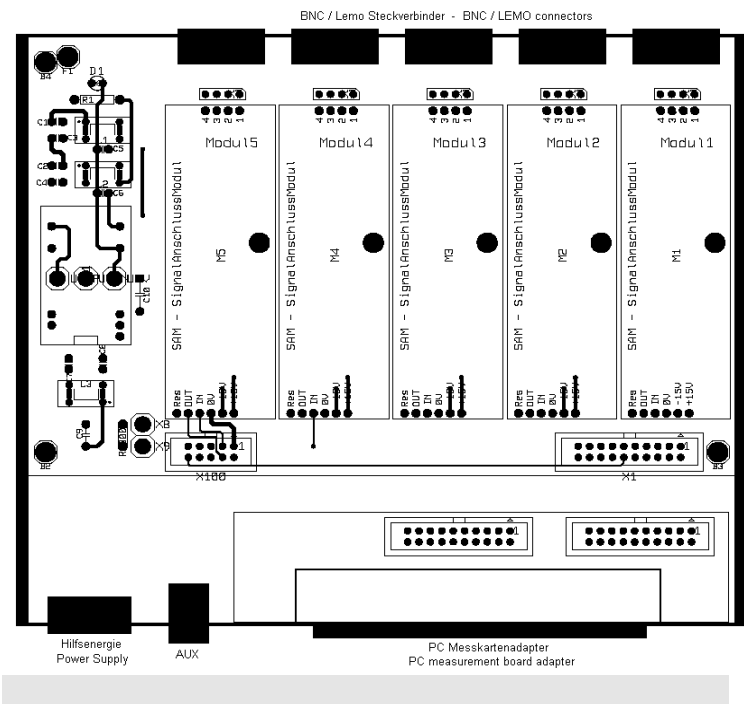
Typenverzeichnis / Type register

Messkarten-Adapter measurement board adapter	Box mit BNC-Anschlüssen box with BNC connectors	Box mit Lemo-Anschlüssen box with LEMO connectors
DT 300 - Serie D-Sub 50-pin connector	DT SAM-Modulbox S1 - BNC - DT300 DT SAM-Modulbox S1 - BNC - DSub	DT SAM-Modulbox S1 - L14 - DT300 DT SAM-Modulbox S1 - L14 - DSub

Technische Daten technical data

Hilfsenergie	9-18V DC	power supply voltage
Leistungsaufnahme	< 8W	power requirement
BNC Buchse	RG58	BNC connector
Lemo Gerätebuchse	ERA.1S.304.CLL	LEMO connector
Stecker Hilfsenergie	Binder Serie 680 2polig	connector power supply
AUX	9 pin D-Sub (female)	AUX
Umgebungstemperatur	10-40°C	operating temperature
Abmessungen	ca. 165 x 160 x 45mm	dimensions

Bestückungsplan/ board assembly



Steckverbinder / connectors

Hilfsenergie / power supply

- Pin 1 9-18V DC
- Pin 2 0V

BNC - Steckverbinder / connector

- Pin 1 SAM-Modul Input 2
- Pin 2 SAM-Modul Input 3

LEMO - Steckverbinder / connector

- Pin 1 SAM-Modul Input 1
- Pin 2 SAM-Modul Input 2
- Pin 3 SAM-Modul Input 3
- Pin 4 SAM-Modul Input 4

AUX - Steckverbinder / connector

Pin	Line	Pin	Line
1	Ain CH5	6	Aout CH0
2	Ain CH6	7	Aout CH1
3	Ain CH7	8	
4		9	A GND
5			